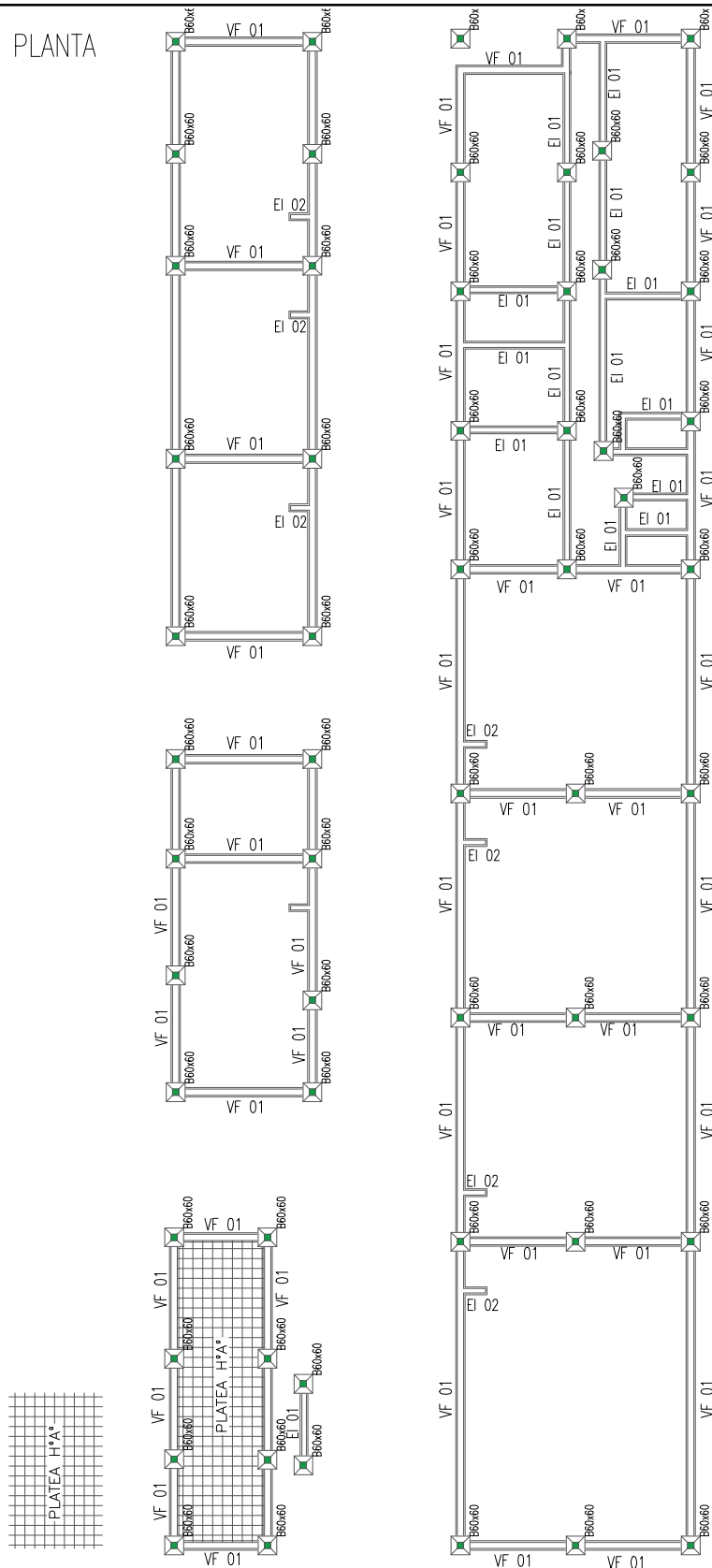
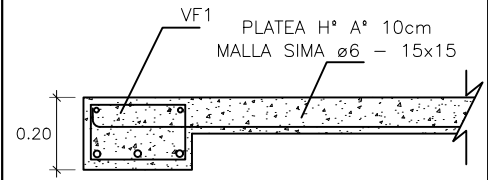


PLANTA



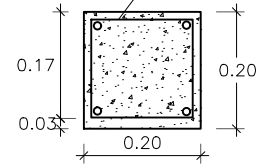
REFERENCIAS

PLATEA SECTOR SANITARIOS.



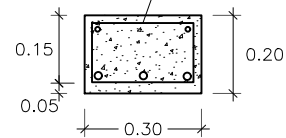
COLUMNA C1.

4ø12
est. ø6 c/20



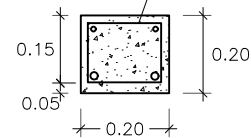
VIGA DE FUNDACION VF1.

3ø12+2ø10
est. ø6 c/20



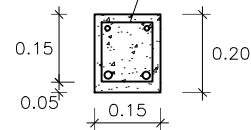
ENCADENADO INFERIOR EI1.

2ø12+2ø10
est. ø6 c/20



ENCADENADO INFERIOR EI2.

2ø10+2ø8
est. ø6 c/20



OBSERVACIONES

Los datos aquí vertidos corresponden a un predimensionamiento mínimo a los efectos de unificar los criterios a la hora de cotizar la obra de la referencia. Se aclara que según PPET el adjudicatario deberá presentar el cálculo de estructuras correspondiente.



"2019 - Año de la Exportación"

Dirección de Proyectos e Infraestructura	Ubicación	San Vicente - Misiones		
	Anteproyecto	Campus Universitario - 1º Etapa (Sede Central)		
	Plano	ESTRUCTURA RESISTENTE INFERIOR		
Firma	Escala:	Fecha:	Exp.Nº:	Plano Nº
	1:150	FEB/19		16 de _____