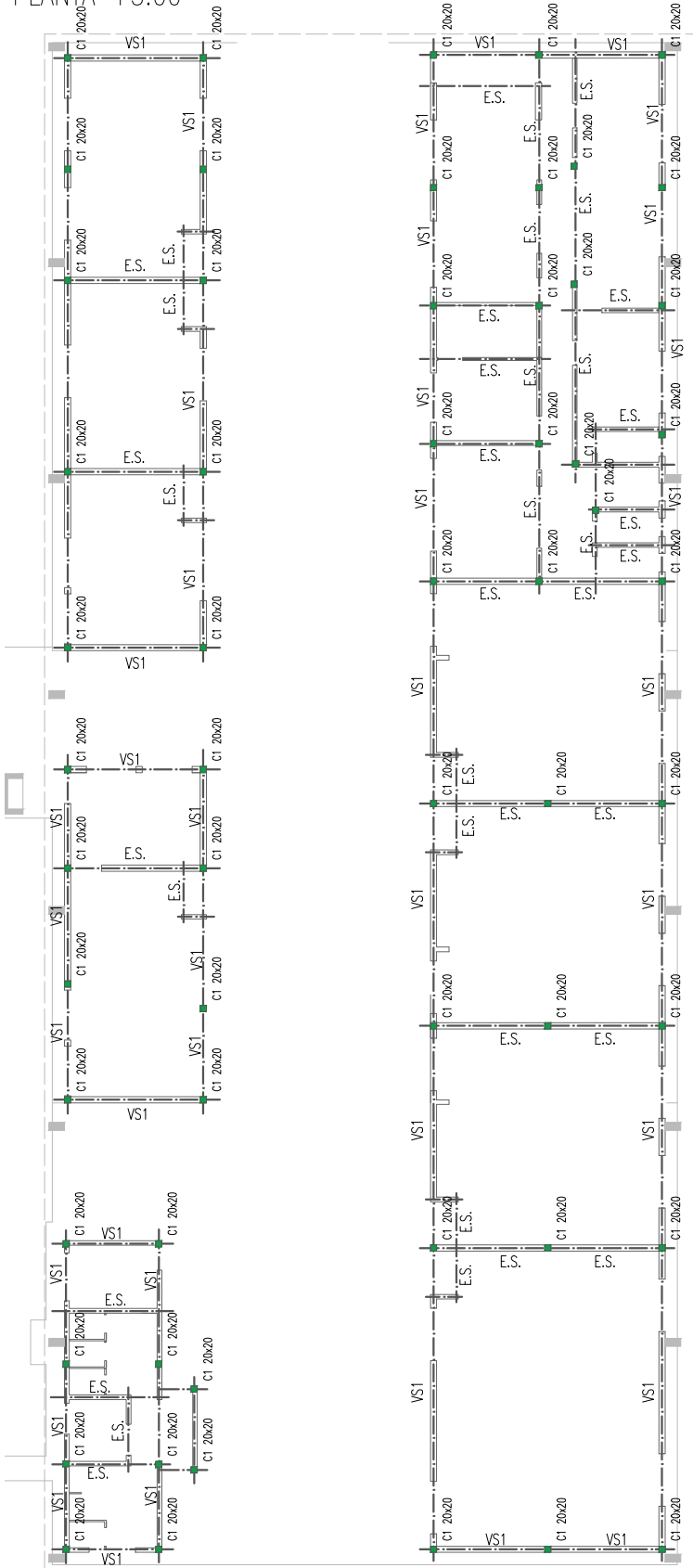


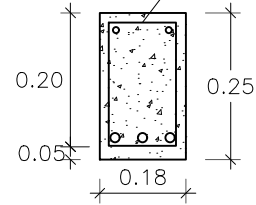
PLANTA +3.00



REFERENCIAS

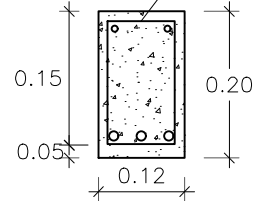
VIGA VS1.

3ø12+2ø10  
est. ø6 c/20



ENCADENADO SUP. E.S

3ø12+2ø10  
est. ø6 c/20



OBSERVACIONES

Los datos aquí vertidos corresponden a un predimensionamiento mínimo a los efectos de unificar los criterios a la hora de cotizar la obra de la referencia. Se aclara que según PPET el adjudicatario deberá presentar el calculo de estructuras correspondiente.



"2019 - Año de la Exportación"

Dirección de Proyectos e Infraestructura	Ubicación	San Vicente - Misiones		
	Anteproyecto	Campus Universitario - 1º Etapa (Sede Central)		
	Plano	ESTRUCTURA RESISTENTE SUPERIOR		
Firma	Escala:	Fecha	Exp.Nº:	Plano Nº <b>17</b> de _____
	1:150	FEB/19		